



Karty na stół

odkrywamy prawdę o naszym błędnym przekonaniu na temat uczniów z Gen Z



KAMILA MALANOWICZ

Fundacja Zwolnieni z Teorii
CMO & Product Manager



JOANNA CHABROWSKA

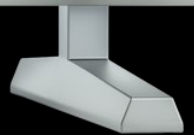
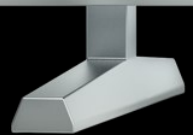
Fundacja Zwolnieni z Teorii
Product Marketing Manager

Dlaczego tu jesteśmy?



By dowiedzieć się,
jaka jest
Generacja Z





PATRZĄC JAK PRZEZ SZYBĘ NARAŻAMY SIĘ NA 3 BŁĘDY:



PATRZĄC JAK PRZEZ SZYBĘ NARAŻAMY SIĘ NA 3 BŁĘDY:



**JEDNORACZEK
GRUPKOWY**

**CYFRUS
INNOWACJUS**



**ŚLEPUS
INTERAKCJUS**





**Jak do tego
doszło?**

CEL BYŁ PROSTY...

zwolnieni $\frac{z}{\text{teorii}}$

ZWIĘKSZYĆ NASZĄ
OBECNOŚĆ W SZKOŁACH

CEL BYŁ PROSTY...

zwolnieni $\frac{z}{\text{teorii}}$



...TYLKO DROGA TROCZĘ KRĘTĄ

**ZWIĘKSZYĆ NASZĄ
OBECNOŚĆ W SZKOŁACH**





Dostęp do video: <https://youtu.be/WVpsakpl8OU>

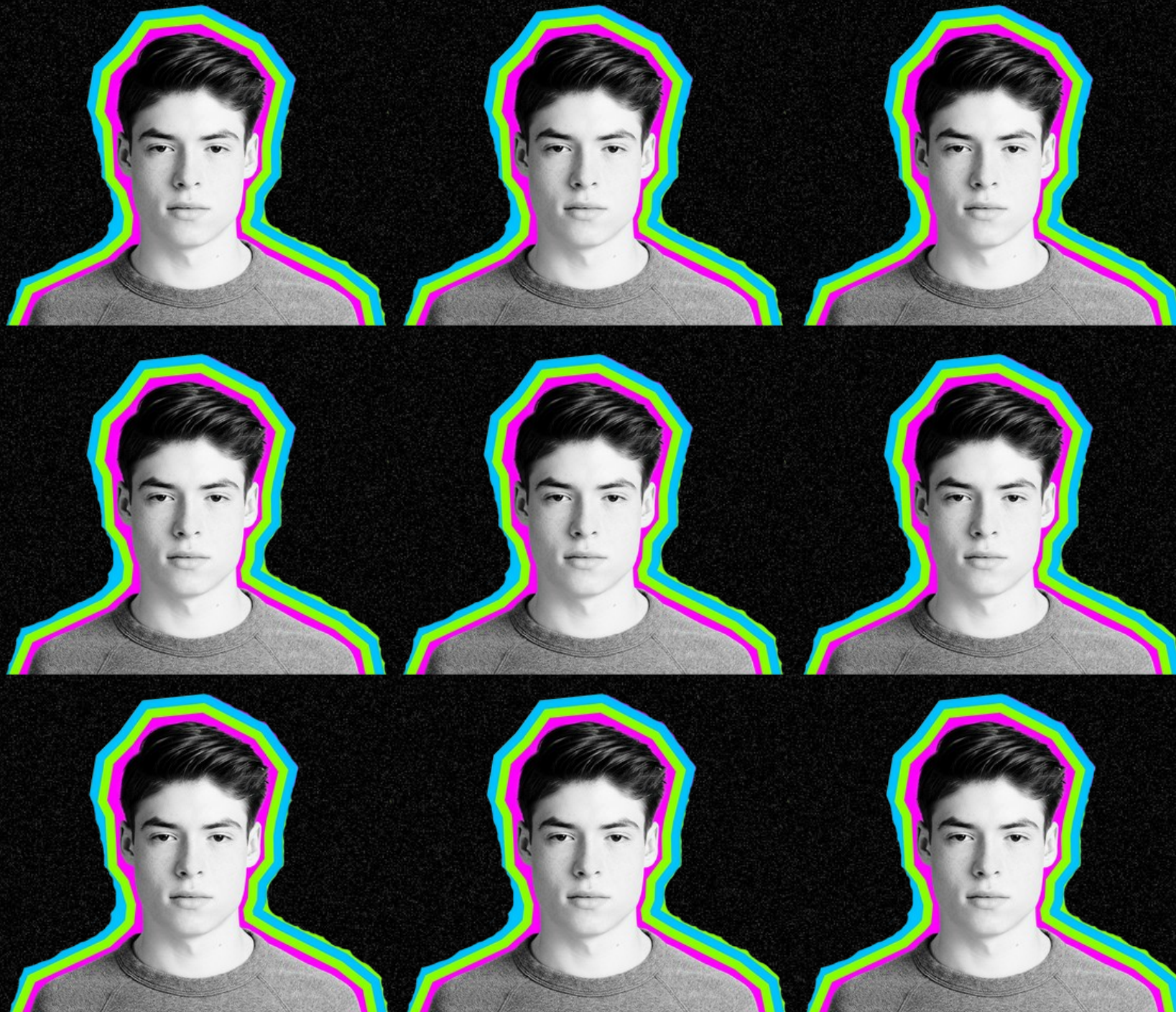
BŁĄD JEDNORODNOŚCI GRUPY OBCEJ

Obca grupa



BŁĄD JEDNORODNOŚCI GRUPY OBCEJ

Obca grupa



Moja grupa



BŁĄD JEDNORODNOŚCI GRUPY OBCEJ w wykonaniu Gen X



BŁĄD JEDNORODNOŚCI GRUPY OBCEJ





ORLEN

OMP

WRT
www.racingteam.com

EUROPEAN
LEMANS
SERIES

GOODYEAR


weerts group

ORLEN

ORLEN

PLATINUM

ORLEN

PLATINUM

PERSONY UCZNIOWSKIE



Źródła: Opracowanie własne na podstawie badania ilościowego polskich uczniów, Zwolnieni z Teorii, CAWI, N = 726, styczeń 2023 & obserwacji podczas uczestnictwa w 24 zajęciach lekcyjnych

PERSONY UCZNIOWSKIE



Ambitny orzeł

„Proszę Pani, czy będzie za to dodatkowa ocena?”

W projektowaniu dla tej osoby kluczowe jest dostarczanie **wyzwań i możliwości rozwoju**, które pozwolą na **wykorzystanie i rozwijanie ich ambitnych celów**.

PERSONY UCZNIOWSKIE



Spółecznik wolna dusza

„Ja nie będę na tym sprawdzianie, bo idę na protest”

W projektowaniu dla nich kluczowe jest więc zapewnienie, że **ich wysiłki przynoszą mierzalne rezultaty i że mają oni wpływ na kierunek działań.**

PERSONY UCZNIOWSKIE



Luzak

„Jezu, ile zostało do przerwy?”

Kluczem do zaangażowania tej grupy jest znalezienie sposobów, by **nauka była dla nich atrakcyjna i nieodczuwalna jako dodatkowe obciążenie**. Pokazanie, że **nauka może być zabawą** i że każdy **wysiętek ma swoje praktyczne zastosowanie**, może zmienić ich nastawienie.

PERSONY UCZNIOWSKIE



Racjonalny Praktyk

„Nie obchodzi mnie, co robi mitochondrium,
Chcę się skupić na tym, co da mi pracę.”

W projektowaniu dla tej osoby ważne jest więc podkreślenie **praktycznej wartości wiedzy** i umiejętności nabywanych podczas projektu, ale jednocześnie **umożliwienie minimum zaangażowania**.

BŁĄD NIEUWZGLĘDNIENIA INTERAKCJI I KONTEKSTU



BŁĄD NIEUWZGLĘDNIENIA INTERAKCJI I KONTEKSTU



BŁĄD NIEUWZGLĘDNIENIA INTERAKCJI I KONTEKSTU

Nauczycielka na pierwszej lekcji w poniedziałek:
Mam nadzieję, że wszyscy się wyspali

Ja:



BŁĄD NIEUWZGLĘDNIENIA INTERAKCJI I KONTEKSTU



BŁĄD NIEUWZGLĘDNIENIA INTERAKCJI I KONTEKSTU

**KIEDY PRÓBUJE ZBUDOWAĆ
PROFESJONALNY I ODPOWIEDZIALNY
ZESPÓŁ**



BŁĄD NIEUWZGLĘDNIENIA INTERAKCJI I KONTEKSTU



**Kiedy nauczycielka
zadaje zadanie
domowe**



**Kiedy zadanie domowe
jest związane
z moim hobby**

BŁĄD CYFRYZACJI INNOWACJI

(NAWET TAM, GDY TO NIEPOTRZEBNE)



BŁĄD CYFRYZACJI INNOWACJI

(NAWET TAM, GDY TO NIEPOTRZEBNE)

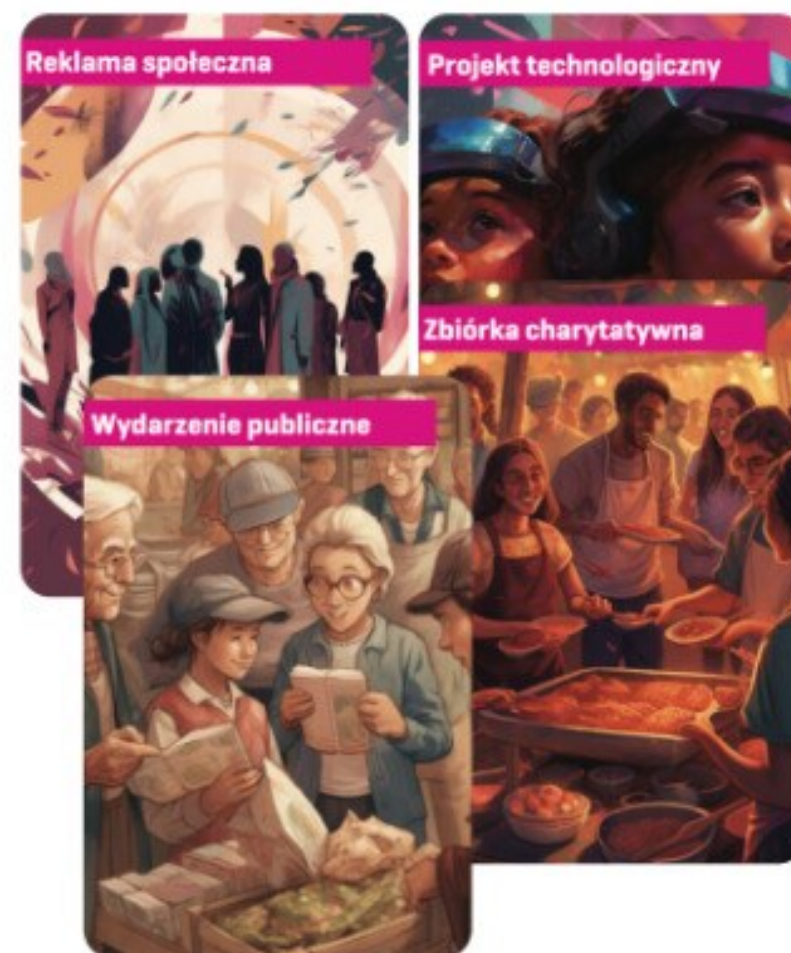


PRZYKŁADOWA GRA „GENERACJA ZMIANY”

KART PROBLEMÓW



KART ZMIANY



PRZYKŁADOWA GRA „GENERACJA ZMIANY”

KART PROBLEMÓW



KART ZMIANY



KARTY PROJEKTU

KARTA PROJEKTU
Wybierz kartę, która Twoim zdaniem najlepiej obrazuje odpowiedź na pytanie. Poproś osobę, która wybrała tę kartę, by opisała swoją propozycję rozwiązania. Następnie wypełnij kartę według formatu i podaj kartę do osoby po swojej lewej stronie.

Problemy, które chcemy rozwiązać:

_____	_____
_____	_____
_____	_____
_____	_____
_____	_____
_____	_____
_____	_____

Problem, który najbardziej chcesz rozwiązać:

Argumenty przemawiające za tym, by zająć się właśnie tym problemem:

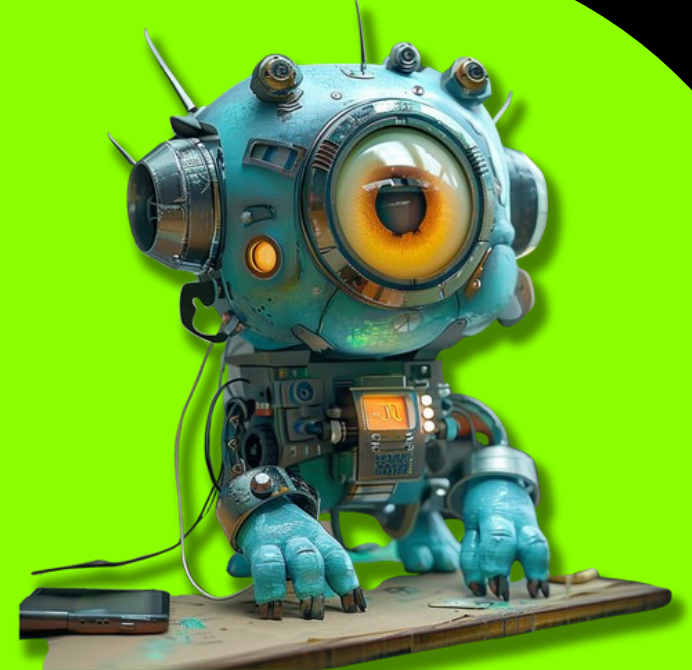
Zwolnieni: _____ / _____

UNIKNIĘCIE TYCH 3 BŁĘDÓW PRZYNIOSŁO EFEKT



**JEDNORACZEK
GRUPKOWY**

**CYFRUS
INNOWACJUS**



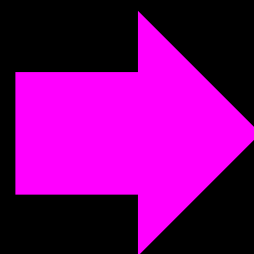
**ŚLEPUS
INTERAKCJUS**



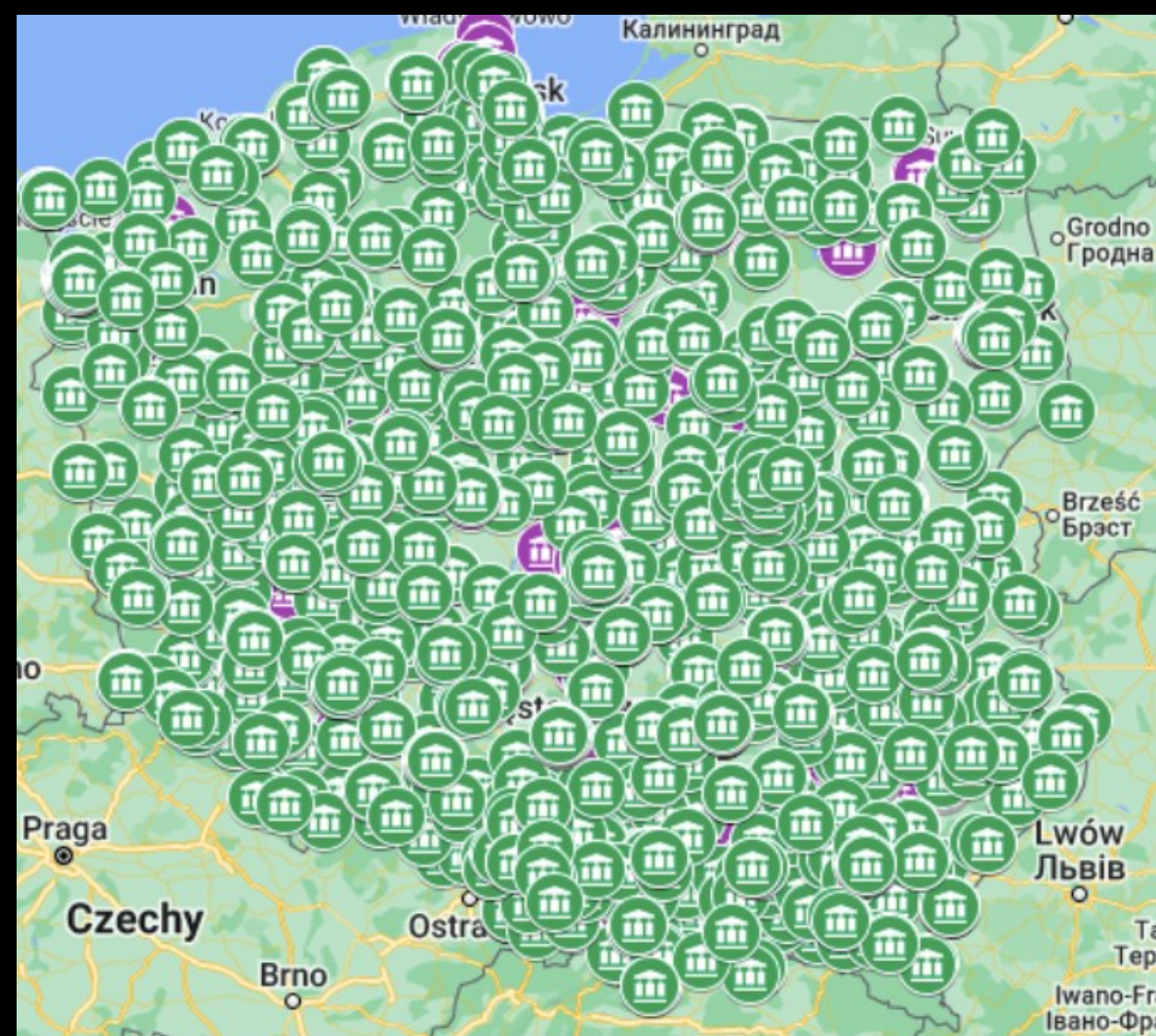
DUŻY WZROST ^zzwolnieni teorii

TERAZ POKRYWAMY NIEMAL CAŁĄ POLSKĘ!

729



2 434





**MYŚLICIE, ŻE JUŻ NIC WAS
NIE ZASKOCZY?**